



Skodje kommune

Kartlegging og verdisetjing  
av friluftslivsområde  
i Skodje kommune

## Innhald

Innleiing.....	2
Kvifor kartlegge og verdisetje friluftslivsområde?.....	2
Organisering av prosjektarbeidet.....	3
Kva er registrert?.....	3
Verdisetjing.....	3
Tabell – verdisetjingskriterier .....	4
Kart.....	5
Tabell – verdisetjing.....	18

## Innleiing

Regjeringa har hatt som mål at alle kommunane i landet skal gjennomføre ei kartlegging og verdisetjing av friluftslivsområda sine innan 2018. Miljødirektoratet lyste ut midlar til dette arbeidet i 2017 og 2018 som fylkeskommunane kunne søkje på.

Møre og Romsdal fylkeskommune søkte om midlar til to 50 % prosjekt-koordinatorstillingar lagt til dei to friluftsråda i fylket, som skulle vere pådrivarar, rettleiarar og hjelparar for kommunane.

Med støtte frå Sunnmøre Friluftsråd blei det i 2018 gjort ei kartlegging av friluftslivsområda i Skodje kommune.

Dei områda som blei registrerte er stader som blir brukte til ulike friluftslivsaktivitetar som turgåing, bading, skigåing, leik, fising, båt/kajakk, sykling, naturopplevingar m.m.

Kartlegging og verdisetjing av friluftslivsområde er ei temakartlegging, og vil ikkje utgjere ein juridisk bindande plan med status tilsvarande reguleringsplan/kommuneplan.

Kartlegginga er tenkt nytta som eit kunnskaps- og vurderingsgrunnlag i arbeid med m.a. kommuneplanen, og areal- og tiltaksplanar.

Det er kommunestyret som har vedteke å gjennomføre kartlegginga.

Registreringa blir sendt Miljødirektoratet og lagt inn som del av den nasjonale «Naturbase» <http://kart.naturbase.no> - ei innsynsløysing i Miljødirektoratet sin nettportal, tilgjengeleg for alle.

## Kvifor kartlegge og verdisetje friluftslivsområde?

Friluftslivet har verdi i form av meistring, naturoppleving og fysisk aktivitet.

Dette gjer at friluftslivet har fleire direkte nytteverdiar, som betre helse og auka livskvalitet.

Det har lenge vore eit nasjonalt mål for friluftspolitikken at det skal vere mogleg for alle å drive friluftsliv i nærmiljøet og i naturen elles, og derfor er det naturleg for kommunen å ha eit medvite tilhøve til eigne friluftslivs-område.

Den statlege friluftslivspolitikken, jf. Prop. 1 S(2013 - 2014) har følgjande nasjonale mål:

- Alle skal ha mulegheit til å drive friluftsliv som helsefremjande, trivselsskapande og miljøvennleg aktivitet i nærmiljøet og i naturen elles.
- Område av verdi for friluftslivet skal sikrast og forvaltast slik at naturgrunnlaget blir tatt vare på.
- Allemannsretten skal haldast i hevd.

## Organisering av prosjektarbeidet

Kartleggingsarbeidet har vore organisert ved oppretting av ei ad-hoc-gruppe med deltakarar frå administrasjonen i kommunen, ein politiskar, leiar i Skodje idrettsråd og ein representant frå Skodje bondelag. Sunnmøre friluftsråd stilte med rettleiar.

Ved registreringa blei det innhenta råd frå idretts- og grendelag med kompetanse og lokalkunnskap om kva friluftslivsområde som er i bruk rundt om i kommunen. I alt blei det i 2018 gjennomført seks møte.

Kartlegginga blei gjennomført på grunnlag av Miljødirektoratet sin rettleiar M98-2013.

Prosjektdokumentet som no er utarbeidd består av to delar, ein kartdel der alle områda er registrerte i ein digital kartbase og ein verdisetjingsdel med beskrivande tekstar for kvart einskild område.

## Kva er registrert?

Desse områdetypene er registrert:

- Nærturterreng (NT)
- Leike- og rekreasjonsområde (LR)
- Grønkorridorar (GK)
- Strandsone med tilhøyrande sjø og vassdrag (SS)
- Utfartsområde (UO)

Konkrete objekt er turstiar, turvegar, badeplassar, leikeplassar, viktige aktivitetsområde knytt til sjø og vassdrag/strandsone.

## Verdisetjing

Verdisetjinga av dei ulike friluftslivsområda er gjort ved å nytte ulike kriterium med vekting av poeng frå 1 til 5.

Tabellen viser kva kriterium dei ulike områda er vurdert etter og korleis poengskalaen i vektinga er lagt opp. Verdisetjinga etter desse kriteria gir verdi etter ein skala frå A til D:

A: Svært viktig friluftslivsområde

B: Viktig friluftslivsområde

C: Registrert friluftslivsområde

D: Ikkje klassifisert friluftslivsområde



Foto: Skodje fotoklubb

## Tabell – verdisetjingskriterier

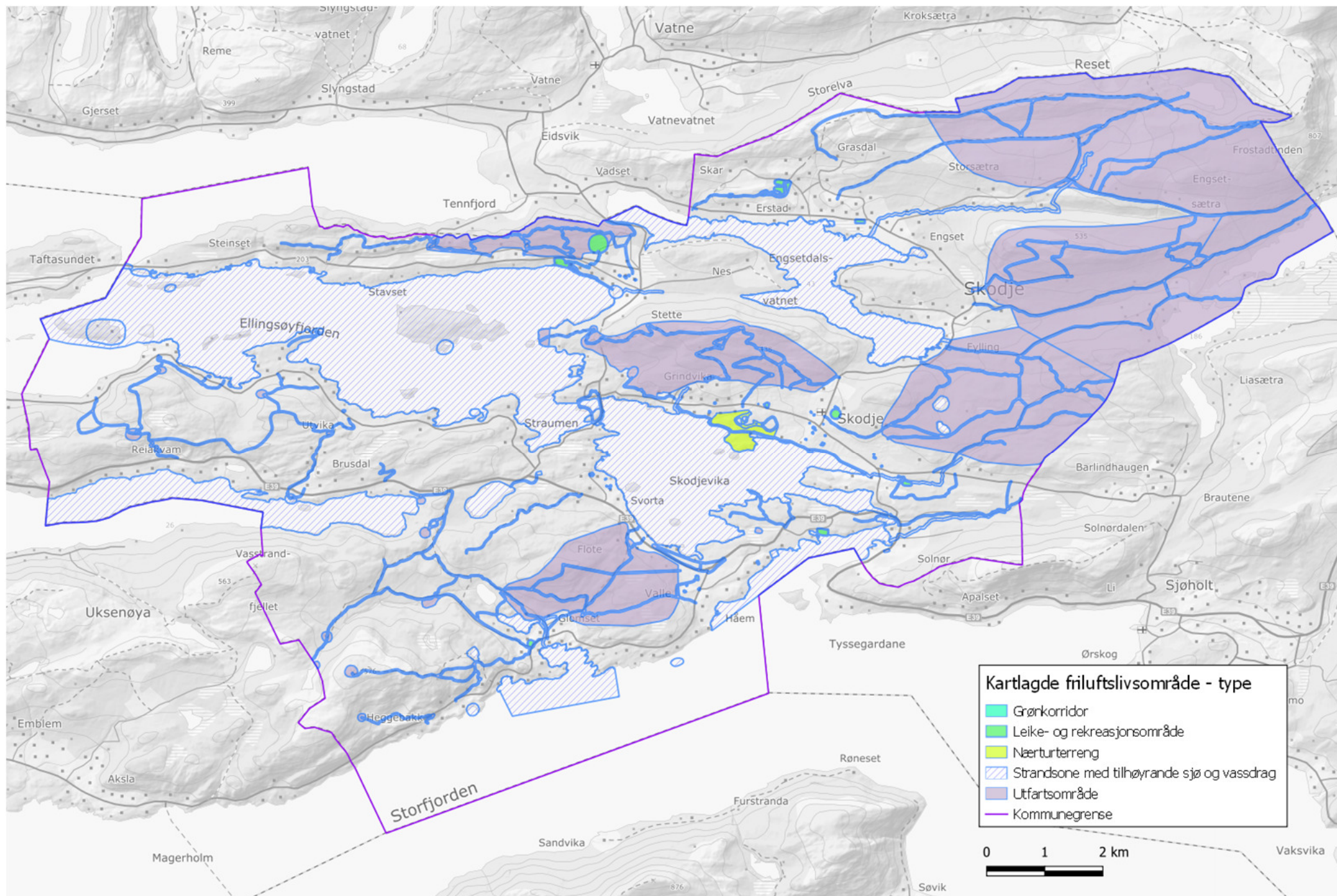
Verdsettingskriterier		1	2	3	4	5
<b>Brukerfrekvens</b>	Hvor stor er dagens brukerfrekvens?	Liten	Noe	Middels	Ganske stor	Stor
<b>Regionale og nasjonale brukere</b>	Brukes området av personer som ikke er lokale?	Aldri	Neste aldri	Middels	Ganske ofte	Ofte
<b>Opplevelseskvaliteter</b>	Har området spesielle natur- eller kulturhistoriske opplevelseskvaliteter?  Har området et spesielt landskap?	Ingen	Litt	Middels	Ganske mange	Mange
<b>Symbolverdi</b>	Har området en spesiell symbolverdi?	Ingen	Litt	Middels	Ganske stor	Stor
<b>Funksjon</b>	Har området en spesiell funksjon (atkomstzone, korridor, parkeringsplass el.)?	Ikke spesiell funksjon	Noe spesiell funksjon	Middels funksjon	Ganske spesiell funksjon	Spesiell funksjon
<b>Egnetet</b>	Er området spesielt godt egnet for en eller flere enkeltaktiviteter som det ikke finnes like gode alternative områder til?	Dårlig	Ganske dårlig	Middels	Ganske godt	Godt
<b>Tilrettelegging</b>	Er området tilrettelagt for spesielle aktiviteter eller grupper?	Ikke tilrettelagt	Litt tilrettelagt	Middels tilrettelagt	Ganske godt tilrettelagt	Høy grad av tilrettelegging

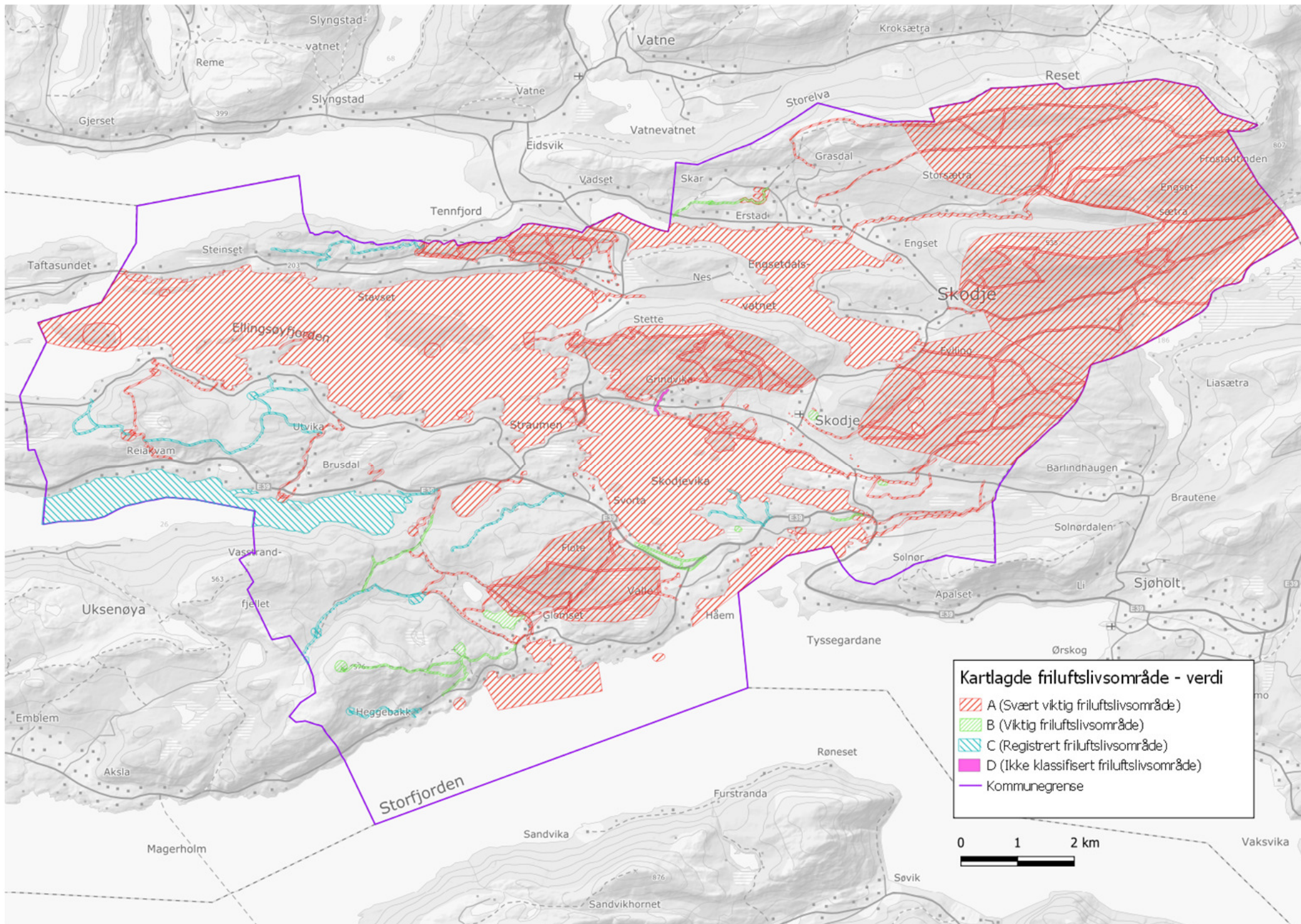
Tabell frå Miljødirektoratet sin rettleiar «Kartlegging og verdsetting av friluftslivsområder»

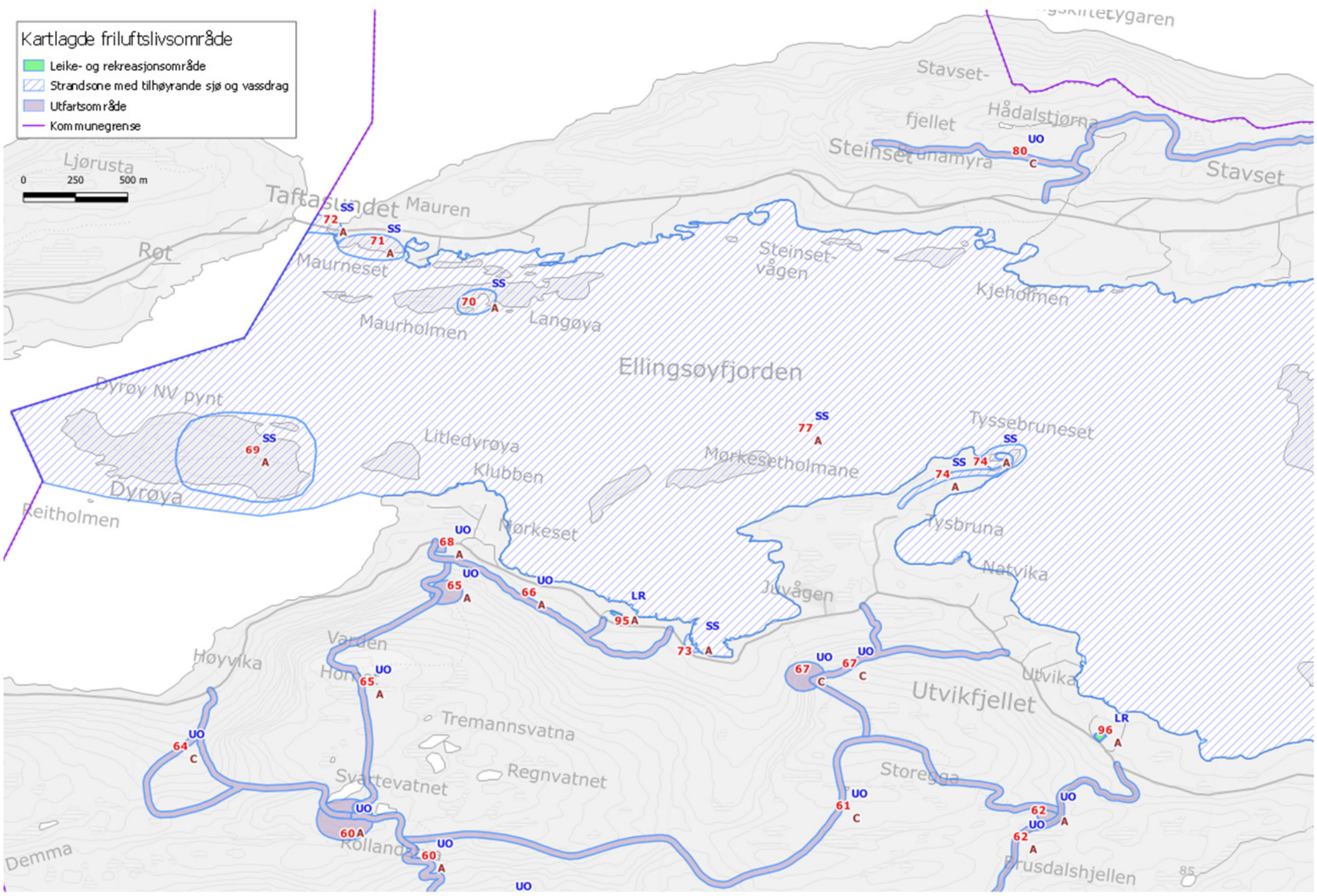


Foto: Skodje fotoklubb

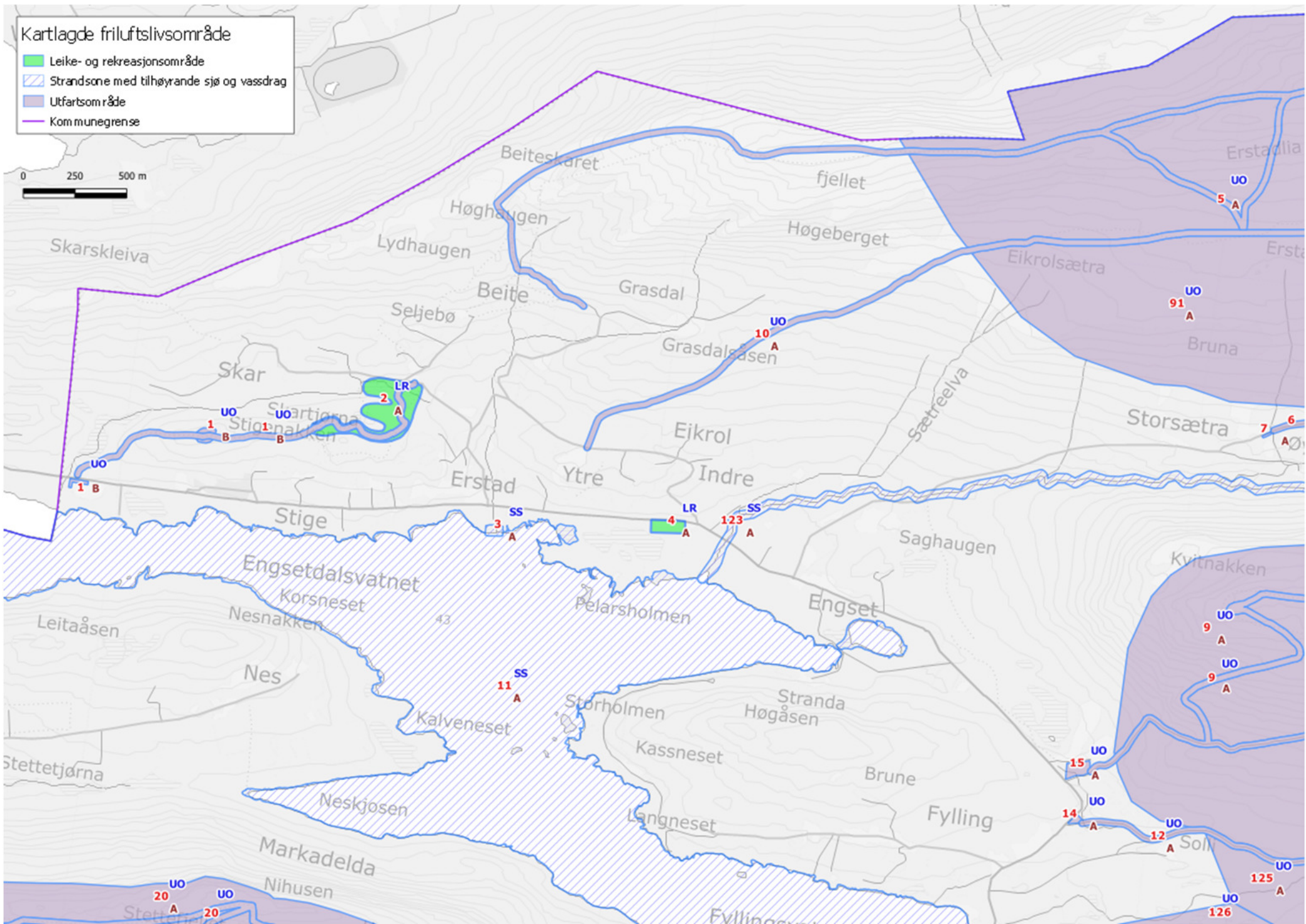
# Kart

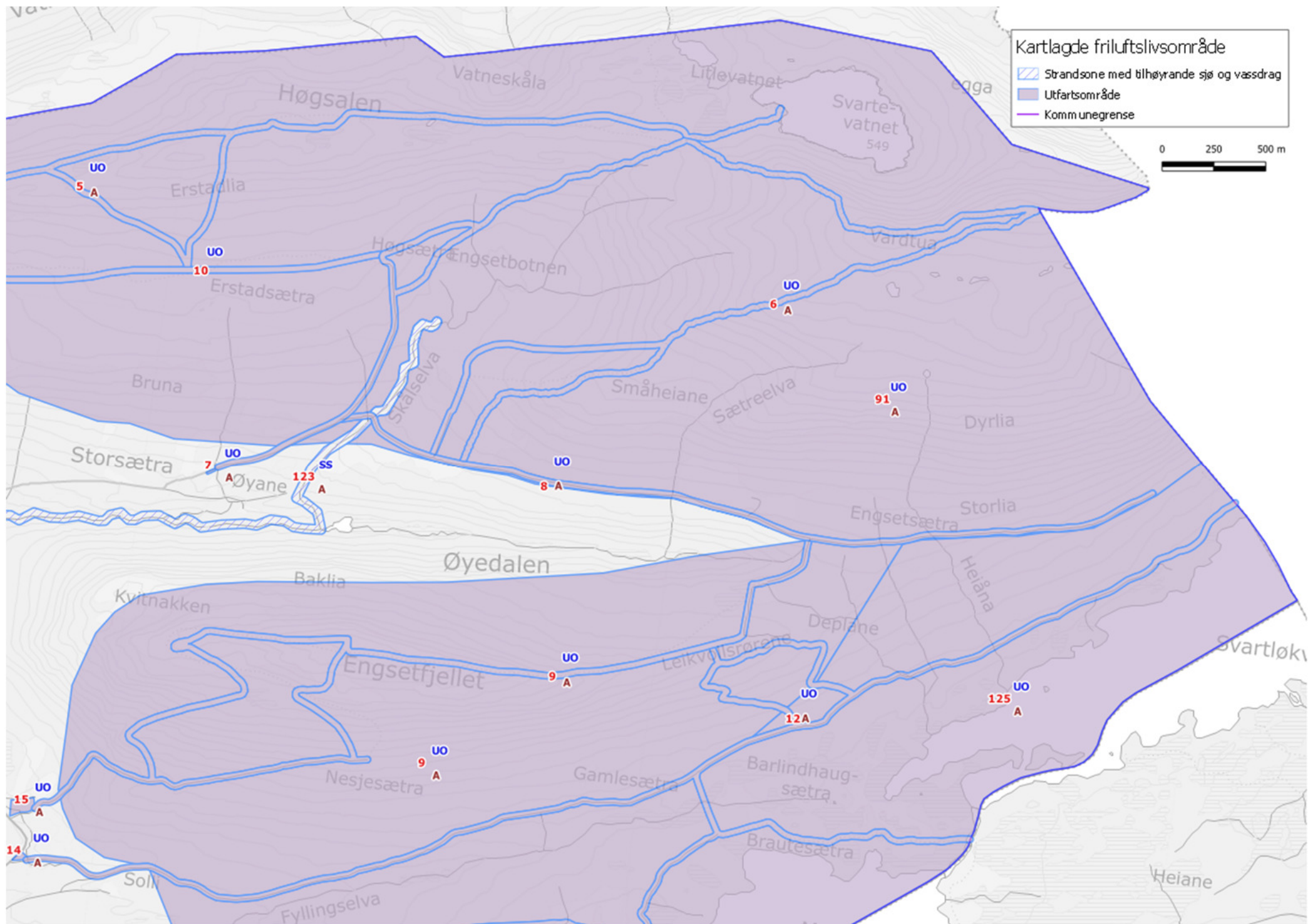


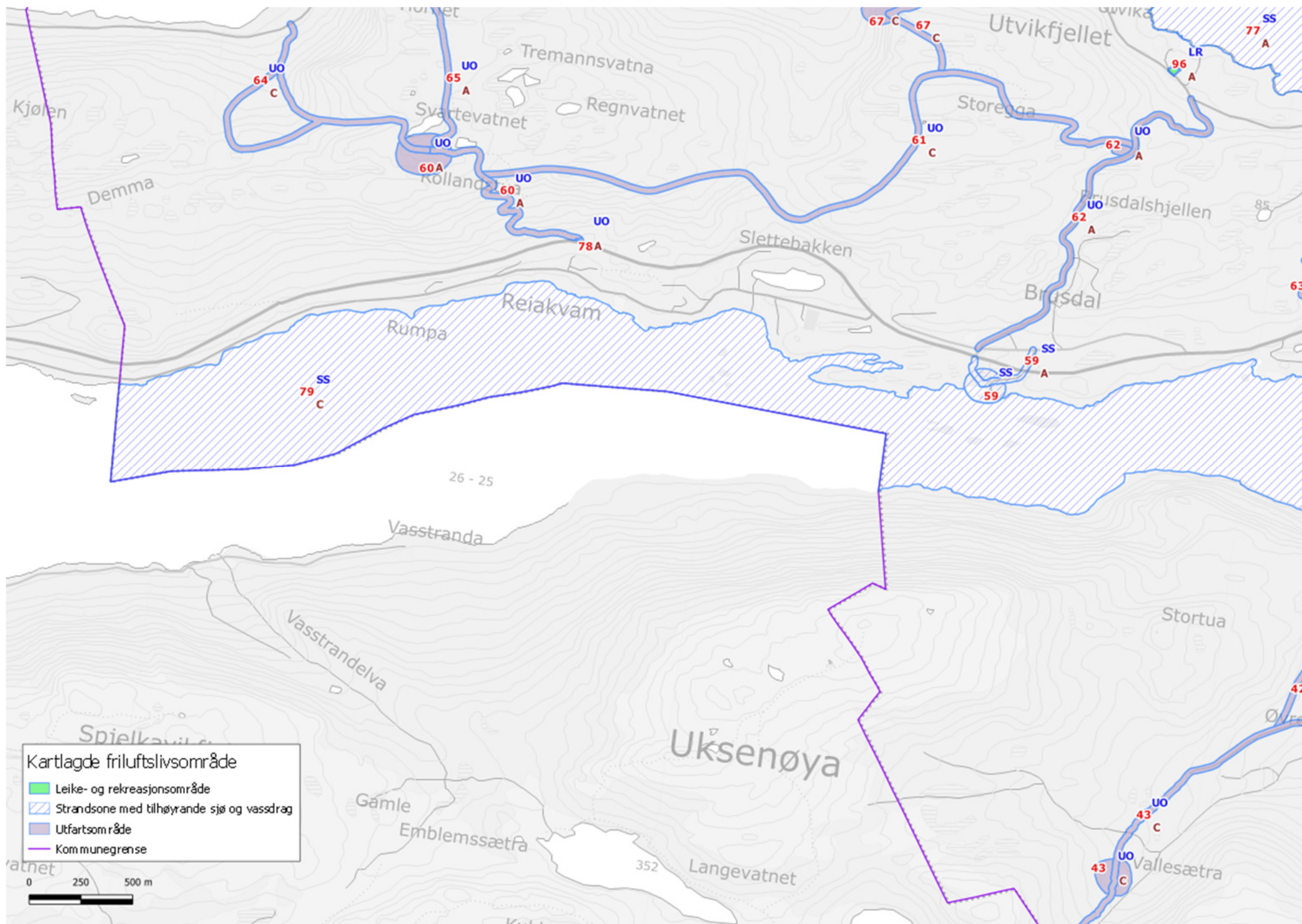


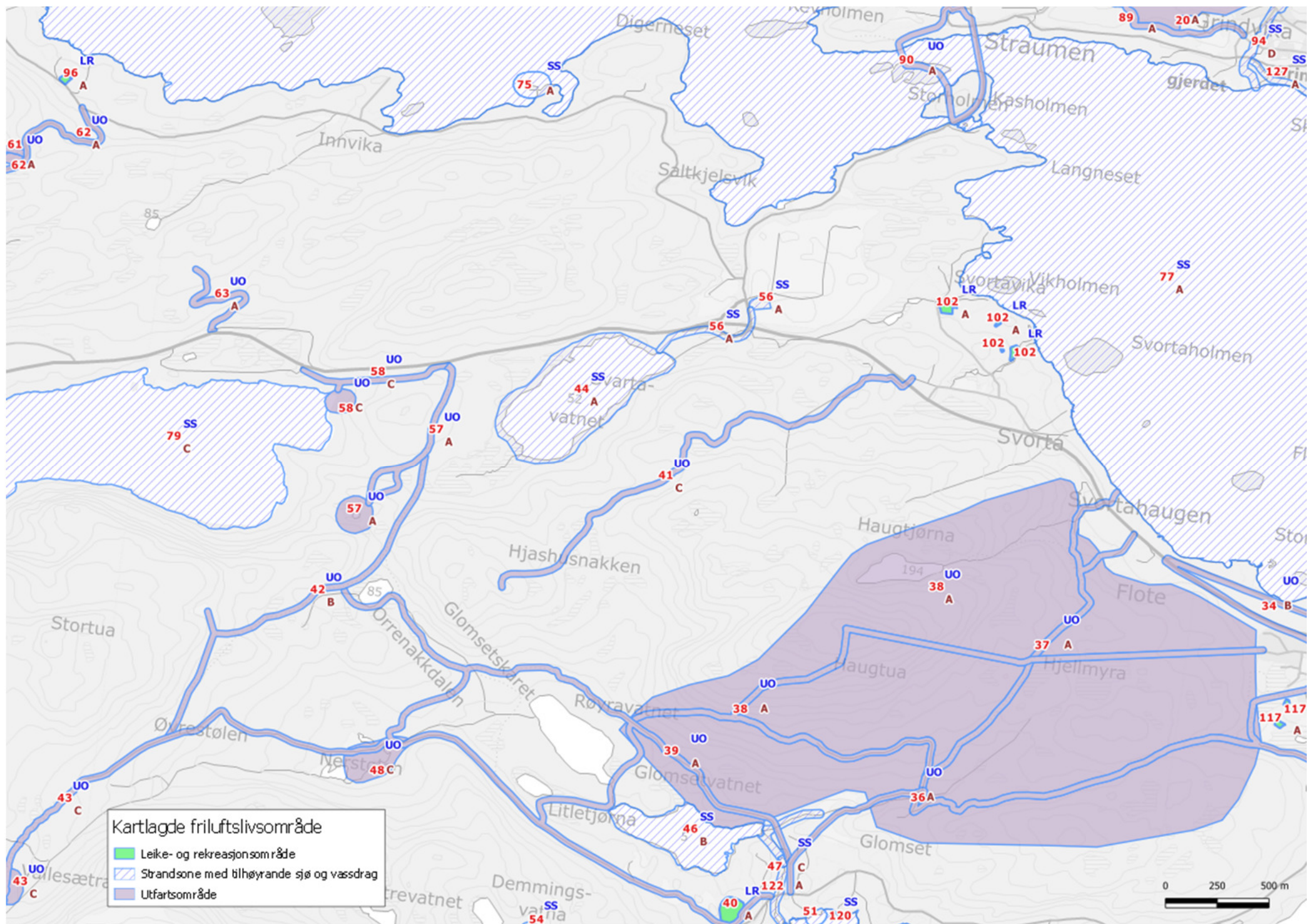


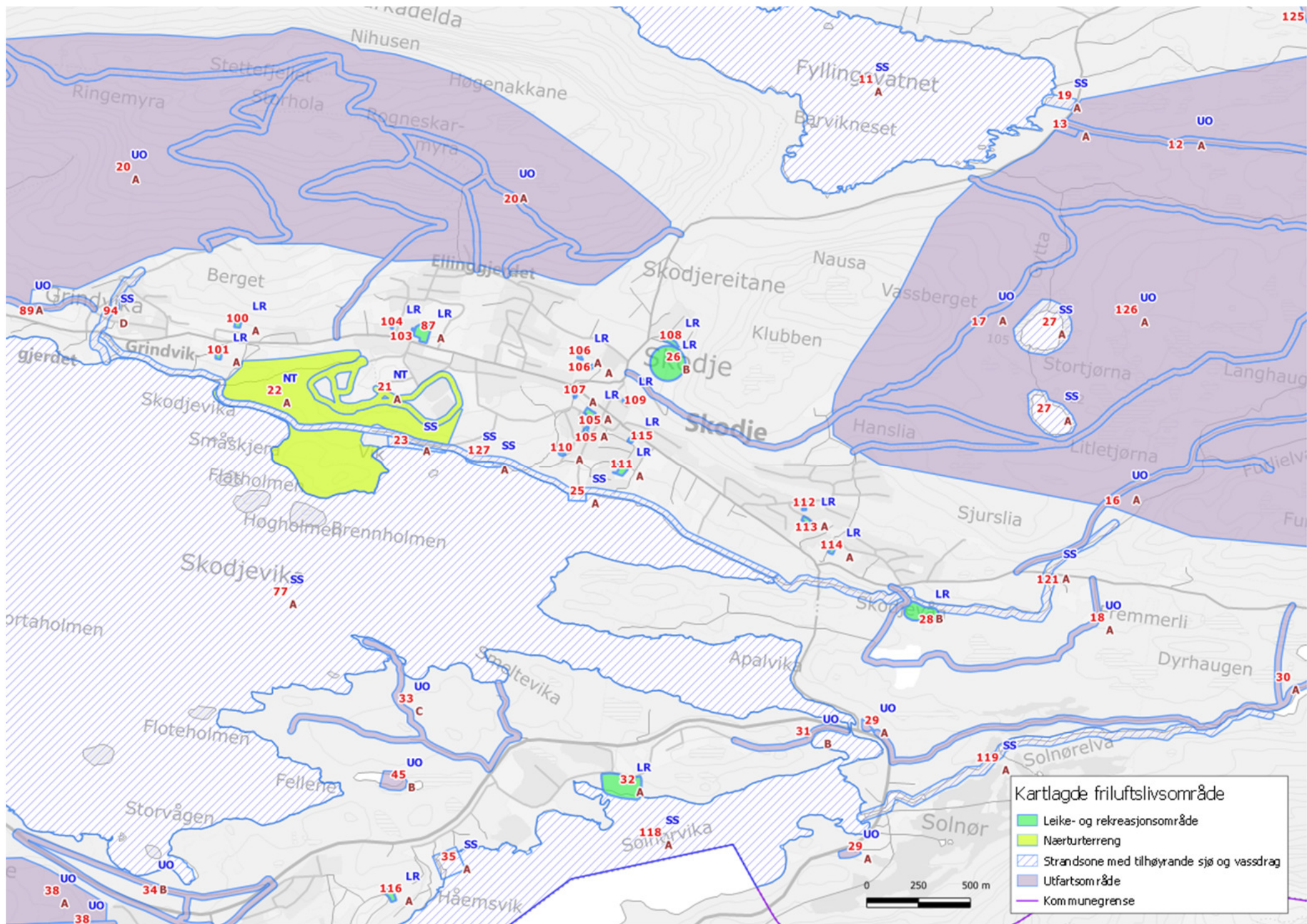


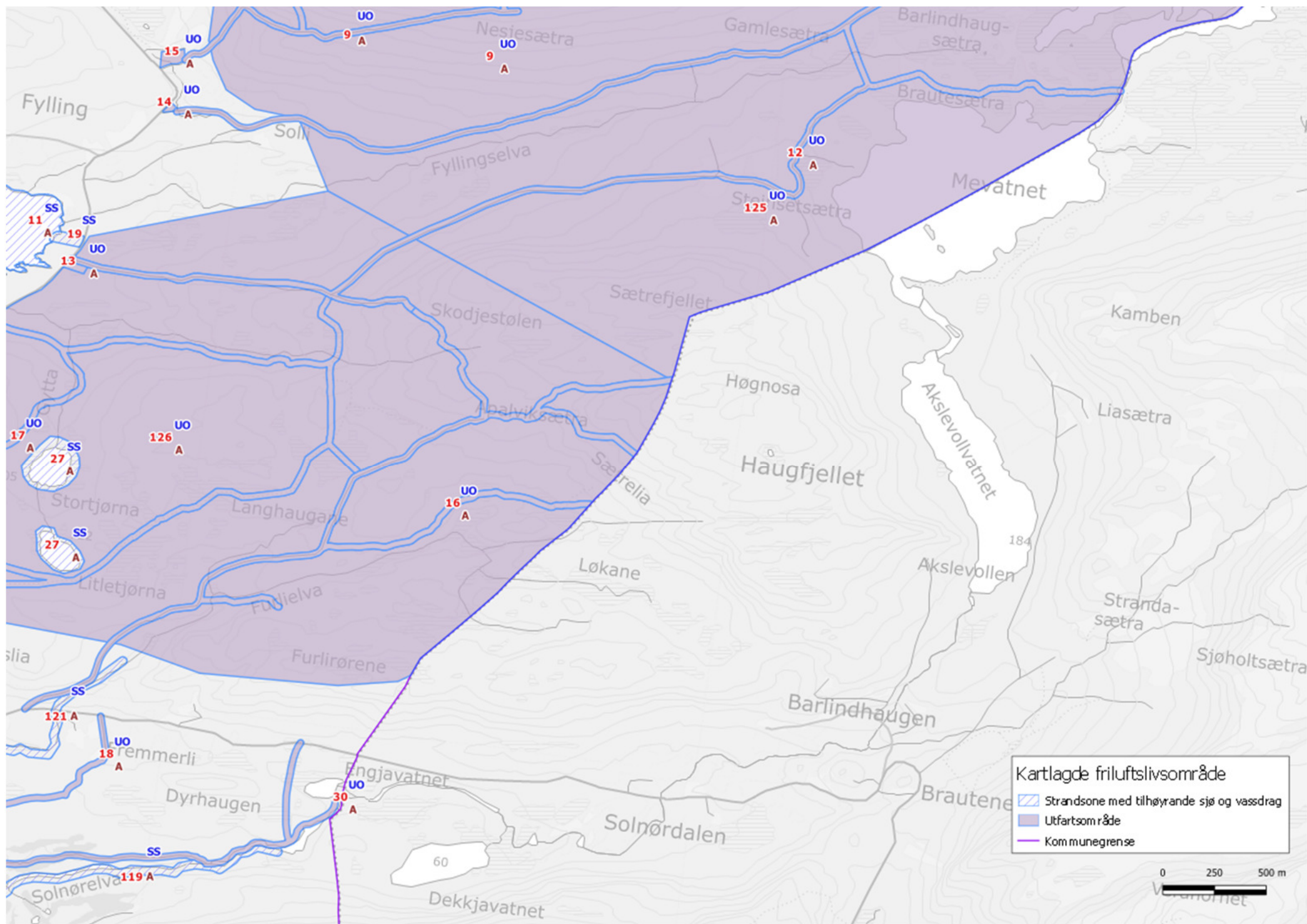


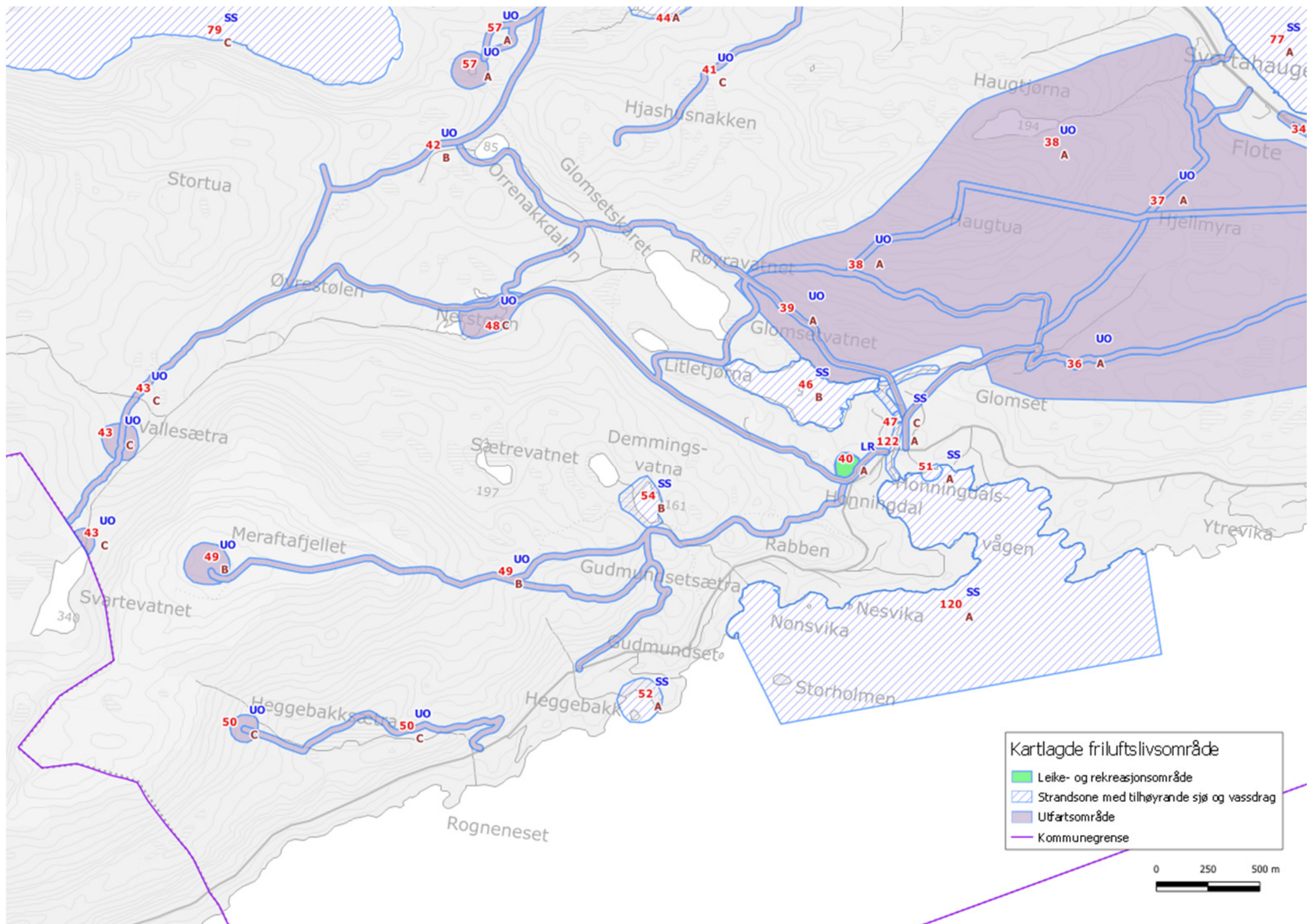


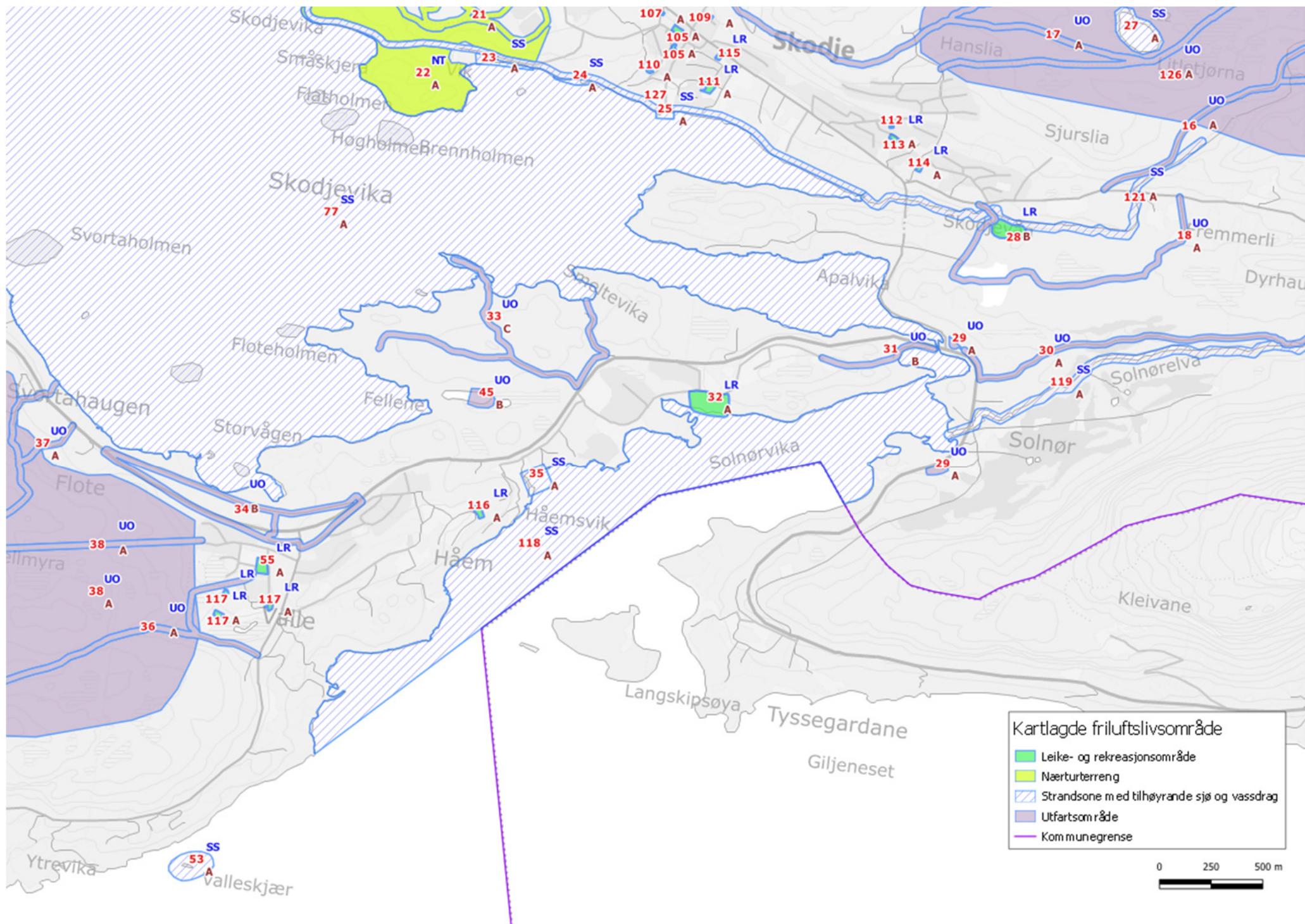












**Kartlagde friluftslivsområde**

- Leike- og rekreasjonsområde
- Nærturterreng
- Strandsone med tilhørende sjø og vassdrag
- Utfartsområde
- Kommunegrense





## Tabell – verdisetjing

ID	Områdenamn	Område- type	Områdebeskrivelse	Bruker- frekv.	Reg. og nasj. brukarar	Oppl.- kval.	Symbol- verdi	Funksj.	Egnethet	Tilrette- legging	Verdi
1	Stigenakken	UO	Tursti med parkering	4	3	2	3	1	1	3	B: Viktig friluftslivsområde
2	Erstad	LR	Skileik/lysløype med parkering	5	3	2	4	5	5	5	A: Svært viktig friluftslivsområde
3	Erstadland	SS	Badeplass	3	2	1	4	1	4	5	A: Svært viktig friluftslivsområde
4	Engesetdal - gamleskolen og bedehuset	LR	Leikeplass med parkering	1	1	3	4	5	5	5	A: Svært viktig friluftslivsområde
5	Grasdalsfjellet	UO	Tursti	3	2	5	4	1	4	4	A: Svært viktig friluftslivsområde
6	Frostadtinden	UO	Turstiar med parkering	5	4	3	5	5	5	2	A: Svært viktig friluftslivsområde
7	Storsætra	UO	Parkering	5	4	1	1	5	5	4	A: Svært viktig friluftslivsområde
8	Engesetsætra	UO	Sætreveg/skiløype	3	3	3	3	1	5	5	A: Svært viktig friluftslivsområde
9	Engsetfjellet	UO	Turstiar med parkering	4	4	3	4	5	5	2	A: Svært viktig friluftslivsområde
10	Lasshaugsætra	UO	Tursti	3	2	4	5	1	4	4	A: Svært viktig friluftslivsområde
11	Engsetdalsvatnet	SS	Skøyteis, fising, bading, båtliv	4	3	5	5	1	5	3	A: Svært viktig friluftslivsområde
12	Tur- og løypenett i Fyllingsdalen	UO	Tursti med parkering	5	5	4	5	5	5	4	A: Svært viktig friluftslivsområde
13	Sætrevika	UO	Parkering	5	4	1	1	5	5	5	A: Svært viktig friluftslivsområde
14	Fylling	UO	Parkering	5	5	1	1	5	5	5	A: Svært viktig friluftslivsområde
15	Gylsmyra	UO	Parkering	3	3	1	1	5	5	5	A: Svært viktig friluftslivsområde
16	Skodjestølen-Apalvikstølen	UO	Gamal setreveg (med parkering)	5	3	4	4	1	5	2	A: Svært viktig friluftslivsområde
17	Indre Skodjefjell tursti	UO	Stisystem rundt Storetjøna. Tursti/skogsveg/skilø	3	2	5	5	1	1	2	A: Svært viktig friluftslivsområde
18	Apalvika	UO	Tursti/skogsveg	4	3	3	4	1	5	5	A: Svært viktig friluftslivsområde
19	Sætrevika	SS	Badeplass med parkering	4	3	4	4	5	5	5	A: Svært viktig friluftslivsområde
20	Nihusen	UO	Fjellområde/turstisystem	5	3	3	5	1	5	2	A: Svært viktig friluftslivsområde
21	Skodje sentrum	NT	Lysløype	5	3	2	4	1	3	5	A: Svært viktig friluftslivsområde
22	Prestegardsskogen	NT	Turterreng - leirplass/gapahuk/turstiar	4	2	2	4	1	5	4	A: Svært viktig friluftslivsområde
23	Murvika	SS	Badeplass med parkering	5	3	3	5	1	5	5	A: Svært viktig friluftslivsområde
24	Prestegardsfjora	SS	Aktivitetsområde - fjøreliv - naust	3	2	3	3	1	5	4	A: Svært viktig friluftslivsområde
25	Skodje dampskipskai	SS	Flytebrygge/badeplass	1	2	4	5	1	5	5	A: Svært viktig friluftslivsområde
26	Olmangjerdet	LR	Akebakke	2	1	2	3	1	4	2	B: Viktig friluftslivsområde
27	Stortjøna/Lilletjøna	SS	Skøyteis, fising, rekreasjon	3	1	5	5	3	3	2	A: Svært viktig friluftslivsområde

ID	Områdenamn	Område- type	Områdebeskrivelse	Bruker- frekv.	Reg. og nasj. brukarar	Oppl.- kval.	Symbol- verdi	Funksj.	Egnethet	Tilrette- legging	Verdi
28	Vågselva	LR	Barnehage - uteområde	3	1	3	3	1	4	4	B: Viktig friluftslivsområde
29	Dragsundet	UO	Parkeringsplass og stiar	3	2	5	1	5	5	5	A: Svært viktig friluftslivsområde
30	Solnørelva	UO	Veg/tursti med gapahukar	3	2	5	4	1	5	2	A: Svært viktig friluftslivsområde
31	Solnør - Håhjem	UO	Stiar	1	1	3	1	1	1	1	B: Viktig friluftslivsområde
32	Håhjem- Vaulen	LR	Friluftsområde med parkering	4	2	3	3	1	5	5	A: Svært viktig friluftslivsområde
33	Håhjem-Smeltevika	UO	Turstiar og skogsbilvegar	2	1	1	1	1	1	1	C: Registrert friluftslivsområde
34	Gamlevegen Håhjem - Flåte	UO	Rundløype - turveg	3	2	2	2	1	1	2	B: Viktig friluftslivsområde
35	Karlvika	SS	Badeplass	3	4	1	2	1	5	5	A: Svært viktig friluftslivsområde
36	Valle - Glomset	UO	Turveg med parkering (skulen)	2	2	1	3	1	5	5	A: Svært viktig friluftslivsområde
37	Kyrkjestien Glomset - Flåte	UO	Turveg med parkering (Flåte trevare)	2	2	5	5	1	4	2	A: Svært viktig friluftslivsområde
38	Haugtua frå Valle - Glomset	UO	Sti og turvegar til ein topp	5	4	2	5	1	5	3	A: Svært viktig friluftslivsområde
39	Fjordmannsvegen	UO	Tursti	4	4	1	1	1	5	2	A: Svært viktig friluftslivsområde
40	Skuleområdet - Valle	LR	Nærmiljøanlegg med parkering	3	4	2	3	5	5	3	A: Svært viktig friluftslivsområde
41	Svortasætra	UO	Tursti	2	2	2	1	1	1	1	C: Registrert friluftslivsområde
42	Glomsetsætra - Øvstestølen	UO	Tursti	2	3	4	3	1	1	2	B: Viktig friluftslivsområde
43	Vallesætra	UO	Tursti-fiskeplass ved Svortavatnet	2	2	2	1	1	1	2	C: Registrert friluftslivsområde
44	Svortavatnet	SS	Bading/skøyting	4	4	1	1	1	3	1	A: Svært viktig friluftslivsområde
45	Iglefjønna	UO	Skøyting	2	1	3	3	1	3	1	B: Viktig friluftslivsområde
46	Glomsetvatnet	SS	Skøyting/fisking	2	1	1	1	1	3	1	B: Viktig friluftslivsområde
47	Storelva	SS	Badekulp	2							C: Registrert friluftslivsområde
48	Nerstølen	UO	Aktivitet/rekreasjon	2	1	1	1	1	1	2	C: Registrert friluftslivsområde
49	Merafta	UO	Tursti med parkering (v/gamleskolen på Glomset)	3	3	1	4	1	1	2	B: Viktig friluftslivsområde
50	Heggebakksætra	UO	Tursti	2	2	2	1	1	1	2	C: Registrert friluftslivsområde
51	Honningdalsvågen	SS	Badeplass	3	4	1	3	1	5	4	A: Svært viktig friluftslivsområde
52	Gudmundsetsanden	SS	Badeplass	2	1	1	1	1	5	1	A: Svært viktig friluftslivsområde
53	Valleskjeret	SS	Fiskeplass	3	4	2	3	1	5	1	A: Svært viktig friluftslivsområde
54	Heimste demmevatnet	SS	Bading - skøyting/utfart	3	1	1	1	1	3	1	B: Viktig friluftslivsområde

ID	Områdenamn	Område- type	Områdebeskrivelse	Bruker- frekv.	Reg. og nasj. brukarar	Oppl.- kval.	Symbol- verdi	Funksj.	Egnethet	Tilrette- legging	Verdi
55	Valle skule	LR	Leikeplass, parkeringsplass og tilkomst	5	4	2	1	5	5	5	A: Svært viktig friluftslivsområde
56	Svortavatnet	SS	Parkering og tilkomst Svortavatnet	4	4	1	1	5	5	5	A: Svært viktig friluftslivsområde
57	Indre Brusdal - Igletjønna	UO	Turveg til vatn (hekking, igler m.m.)	2	4	4	3	1	5	1	A: Svært viktig friluftslivsområde
58	Botnane	UO	Turveg til leirplass	2	1	1	1	1	1	1	C: Registrert friluftslivsområde
59	Sandvika	SS	Badeplass (lokal)	4	1	1	1	1	3	1	A: Svært viktig friluftslivsområde
60	Rødlandstua	UO	Tursti mot topp	5	5	3	5	1	5	3	A: Svært viktig friluftslivsområde
61	Skylegg - Storlegga	UO	Tursti mot mål (med parkering)	2	2	1	1	1	1	2	C: Registrert friluftslivsområde
62	Fjellvegen - Storrota	UO	Turveg	4	4	1	1	1	5	4	A: Svært viktig friluftslivsområde
63	Knappertvegen	UO	Turveg og parkering	2	1	1	1	5	5	1	A: Svært viktig friluftslivsområde
64	Høyvika - Rødlandstua	UO	Turveg	2	2	1	1	1	1	1	C: Registrert friluftslivsområde
65	Sætra	UO	Tursti med gapahuk - til varde	4	2	3	3	1	5	4	A: Svært viktig friluftslivsområde
66	Turveg Utvikbygda	UO	Turveg med parkering	4	1	3	1	5	5	4	A: Svært viktig friluftslivsområde
67	Salbunakken	UO	Turveg	2	1	1	1	1	1	2	C: Registrert friluftslivsområde
68	Hjellen (Fjellvegen)	UO	Parkering	3	4	1	1	5	5	4	A: Svært viktig friluftslivsområde
69	Dyrøya	SS	Brygge - tur- og badeområde	3	4	3	3	1	5	3	A: Svært viktig friluftslivsområde
70	Langøya	SS	Bøye/fritid/båt	3	4	2	3	4	5	2	A: Svært viktig friluftslivsområde
71	Mauren	SS	Fristrand/Statleg sikra	4	5	2	3	1	5	3	A: Svært viktig friluftslivsområde
72	Taftasundet	SS	Fiske frå brua	4	5	2	3	1	5	1	A: Svært viktig friluftslivsområde
73	Evja	SS	Teltplass	2	3	1	1	1	5	1	A: Svært viktig friluftslivsområde
74	Tøssebruneset	SS	Fjøre - turområde	2	1	3	2	1	5	1	A: Svært viktig friluftslivsområde
75	Hegreholmen	SS	Fjøre - turområde	1	1	1	1	1	5	1	A: Svært viktig friluftslivsområde
76	Vemøya	SS	Turmål, telting og bading	3	3	3	3	1	5	1	A: Svært viktig friluftslivsområde
77	Ellingsøyfjorden og Skodjevika	SS	Fiske, båtliv, rekreasjon	5	4	5	5	5	5	5	A: Svært viktig friluftslivsområde
78	Reiakvam	UO	Parkering	5	5	1	1	5	5	3	A: Svært viktig friluftslivsområde
79	Brusdalvatnet	SS	Vassdrag - drikkevasskjelde	2							C: Registrert friluftslivsområde
80	Stavsetfjellet	UO	Turstiar	2	1	1	1	1	1	1	C: Registrert friluftslivsområde
81	Støråkfjellet	UO	Turstiar	5	4	2	4	1	5	5	A: Svært viktig friluftslivsområde

ID	Områdenamn	Område- type	Områdebeskrivelse	Bruker- frekv.	Reg. og nasj. brukarar	Oppl.- kval.	Symbol- verdi	Funksj.	Egnethet	Tilrette- legging	Verdi
82	Stette - skuleområdet	GK	Parkering	4	4	1	1	5	5	5	A: Svært viktig friluftslivsområde
83	Støråk	LR	Leirplass - stiar	5	2	2	3	1	5	5	A: Svært viktig friluftslivsområde
84	Notanaustet	SS	Leik/bading og fjøreliv	5	2	3	4	1	5	5	A: Svært viktig friluftslivsområde
85	Stetteneset	UO	Turstiar - leirplass	3	1	2	2	1	5	1	A: Svært viktig friluftslivsområde
86	Almuren	UO	Parkering	3	2	1	1	5	5	5	A: Svært viktig friluftslivsområde
87	Jentekolonien	LR	Tusenårsparken, offentlig park	5	5	5	5	5	5	5	A: Svært viktig friluftslivsområde
88	Straumstjønnna	UO	Skøyteis	3	1	1	1	1	5	1	A: Svært viktig friluftslivsområde
89	Grindvika - Straumen	UO	Tursti	4	3	4	5	5	5	4	A: Svært viktig friluftslivsområde
90	Rundtur Skodjebruene	UO	Turveg med parkering	5	5	5	5	5	5	5	A: Svært viktig friluftslivsområde
91	Området Frostadtinden, Høgsalen, Grasda	UO	Turområde med sætrar og fjelltoppar	5	4	3	5	5	5	2	A: Svært viktig friluftslivsområde
92	Stette - skuleområdet - Støråkfjellet	GK	Tilkomst frå skuleområdet ved Stette friskule til St	5	4	5	5	5	5	5	A: Svært viktig friluftslivsområde
93	Stette - skuleområdet	LR	Aktivitetsområde ved Stette skule	5						5	A: Svært viktig friluftslivsområde
94	Grindvika - elv	SS	Elv frå Ytreberg gjennom Grindvik, utløp								D: Ikkje klassifisert friluftslivsområde
95	Leikeareal - Kvernhusmyra hyttefelt	LR	Regulert leikeplassareal							5	A: Svært viktig friluftslivsområde
96	Leikeareal - Gyrihaugen bustadfelt	LR	Regulert leikeplassareal							5	A: Svært viktig friluftslivsområde
97	Leikeareal - Stette	LR	Regulert leikeplassareal							5	A: Svært viktig friluftslivsområde
98	Leikeareal - Sagatun	LR	Regulert leikeplassareal							5	A: Svært viktig friluftslivsområde
99	Leikeareal - Leitegarden 2	LR	Regulert leikeplassareal							5	A: Svært viktig friluftslivsområde
100	Leikeareal - Nilsgjerdet	LR	Regulert leikeplassareal							5	A: Svært viktig friluftslivsområde
101	Leikeareal - Grindvikgjerdet	LR	Regulert leikeplassareal							5	A: Svært viktig friluftslivsområde
102	Leikeareal - Kallarhaugen	LR	Regulert leikeplassareal							5	A: Svært viktig friluftslivsområde
103	Leikeareal - Nedre Berget	LR	Regulert leikeplassareal							5	A: Svært viktig friluftslivsområde
104	Leikeareal - Nedre Berget	LR	Regulert leikeplassareal							5	A: Svært viktig friluftslivsområde
105	Leikeareal - Skodje sentrum I	LR	Regulert leikeplassareal							5	A: Svært viktig friluftslivsområde
106	Leikeareal - Nilsgarden	LR	Regulert leikeplassareal							5	A: Svært viktig friluftslivsområde
107	Leikeareal - Skodje sentrum II	LR	Regulert leikeplassareal							5	A: Svært viktig friluftslivsområde
108	Leikeareal - Olmanngjerdet	LR	Regulert leikeplassareal							5	A: Svært viktig friluftslivsområde

ID	Områdenamn	Område- type	Områdebeskrivelse	Bruker- frekv.	Reg. og nasj. brukarar	Oppl- kval.	Symbol- verdi	Funksj.	Egnethet	Tilrette- legging	Verdi
109	Leikeareal - Bøen	LR	Regulert leikeplassareal							5	A: Svært viktig friluftslivsområde
110	Leikeareal - Nedreskodje	LR	Regulert leikeplassareal							5	A: Svært viktig friluftslivsområde
111	Leikeareal - Olivermarka	LR	Regulert leikeplassareal							5	A: Svært viktig friluftslivsområde
112	Leikeareal - Skodje indre	LR	Regulert leikeplassareal							5	A: Svært viktig friluftslivsområde
113	Leikeareal - Jensplassen	LR	Regulert leikeplassareal							5	A: Svært viktig friluftslivsområde
114	Leikeareal - Britplassen	LR	Regulert leikeplassareal							5	A: Svært viktig friluftslivsområde
115	Leikeareal - Solstad	LR	Regulert leikeplassareal							5	A: Svært viktig friluftslivsområde
116	Leikeareal - Håhjemsvik	LR	Regulert leikeplassareal							5	A: Svært viktig friluftslivsområde
117	Leikeareal - Vallebygrenda bustadområde	LR	Regulert leikeplassareal							5	A: Svært viktig friluftslivsområde
118	Solnørvika	SS	Lun vik med gode fiskemulegheiter	5	4	5	5	5	5	5	A: Svært viktig friluftslivsområde
119	Solnørelva	SS	Lakseelv med langsgående sti og gapahukar	5	5	5	5	5	5	5	A: Svært viktig friluftslivsområde
120	Honningdalsvågen (Glomsetvika)	SS	Lun våg på Glomset	5	5	5	5	5	5	5	A: Svært viktig friluftslivsområde
121	Vågselva	SS	Elv i Skodjevågen, renn ut i Skodjevika	5	3	5	5	4	3	4	A: Svært viktig friluftslivsområde
122	Storelva/Glomsetelva	SS	Elv frå Glomsetvatnet, renn ut i Honningdalsvågen	3	2	5	2	1	4	1	A: Svært viktig friluftslivsområde
123	Engsetelva	SS	Elv frå Storsætra, utløp i Engsetdalsvatnet	3	2	5	2	1	4	1	A: Svært viktig friluftslivsområde
124	Stetteelva	SS	Elv frå Stettetjørna som renn ut i Stettevika	3	2	5	2	1	4	1	A: Svært viktig friluftslivsområde
125	Svartløkområdet	UO	Friluftslivsområde med sætrevegar og turløyper i t	5	5	5	5	5	5	5	A: Svært viktig friluftslivsområde
126	Indre Skodjefjell	UO	Turområde mellom Skodje (Lia) og Fylling	5	4	5	5	5	5	3	A: Svært viktig friluftslivsområde
127	Strandsti Skodjevåg-Grindvika	SS	Lite tilrettelagt ferdselsåre langs Skodjevika	5	4	5	5	5	5	5	A: Svært viktig friluftslivsområde
128	Støråkstranda	SS	Strandsona i Stettevika	5	4	5	5	5	5	5	A: Svært viktig friluftslivsområde