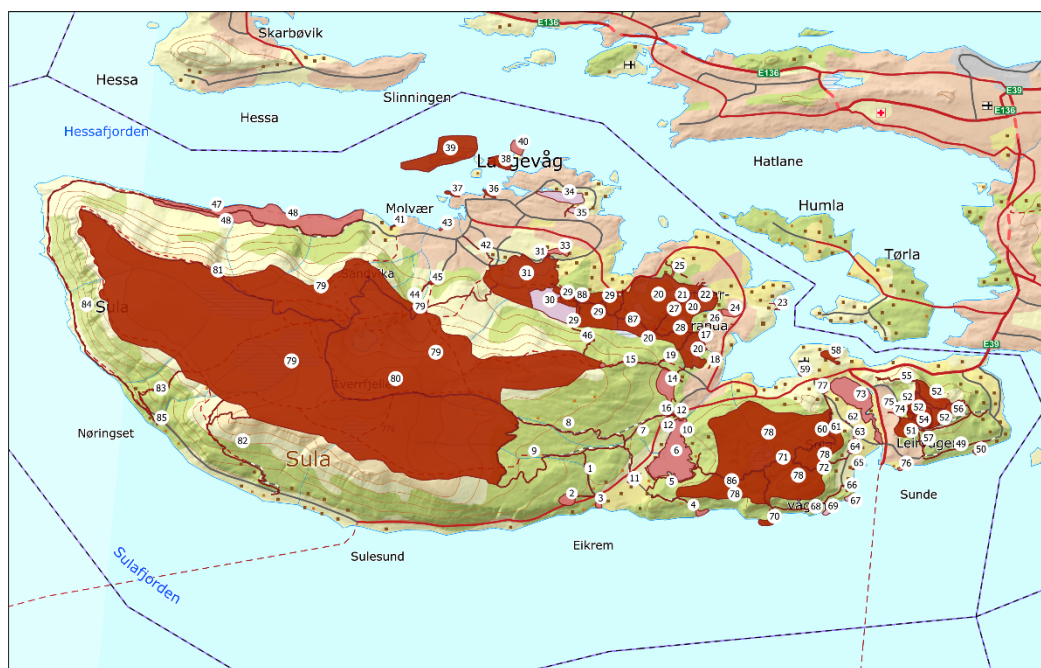




SULA KOMMUNE

## KARTLEGGING OG VERDISSETTING AV FRILUFTSOMRÅDER





## Innhold

<b>Kartlegging og verdisetting av friluftsområde .....</b>	<b>4</b>
Bakgrunn.....	4
Innholdet i kartlegginga .....	5
Kort om arbeidet .....	8
Vedlegg:.....	9



## Innledning

For å oppnå målet om at alle skal ha mulighet til å drive friluftsliv i nærmiljøet og i naturen ellers, er det viktig å ivareta et bredt spekter av områder med forskjellige kvaliteter som gir befolkningen mulighet til å utøve friluftsliv ut fra egne preferanser og der de helst ønsker. Utbyggingspresset som spesielt by- og tettstedskommunene står ovenfor, utgjør ofte en trussel for egnet areal for friluftsliv. I den sammenheng er viktig å ha kartbasert dokumentasjon som viser hvor de viktigste friluftslivsområdene ligger.

Kartlegging og verdsetting av friluftslivsområder er en metode som er løftet fram i Nasjonal strategi for et aktivt friluftsliv og Nasjonal handlingsplan for statlig sikring og tilrettelegging av friluftslivsområder. Begge ble framlagt av regjeringen i 2013. Her er det et mål at flest mulig av landets kommuner skal ha kartlagt og verdsatt sine viktigste friluftslivsområder innen 2018.

Veilederen er i hovedsak utarbeidet som en faglig veileder til bruk i arbeidet med å kartlegge og verdsette friluftslivsområder i en kommune. Veilederen anbefaler primært at dette arbeidet integreres i kommunens arbeid med arealdelen til kommuneplanen og brukes som grunnlag i all arealplanlegging og virksomhetsarbeid for friluftsliv.

*(Utdrag innleinga i rettleiaren)*

## Kartlegging og verdsetting av friluftsområde

### Bakgrunn

- Stortingsmelding 18 – Friluftsliv, natur som kilde til helse og livskvalitet
- Nasjonal handlingsplan for statlig sikring og tilrettelegging av Friluftsområder

Begge disse har løfta fram kartlegging og verdsetting av friluftsområder som en metode for å nå målet om at alle skal kunne drive friluftsliv i nærmiljøet og naturen elles.

Frå sentralt hald har det vore at flest mogeleg av landets kommunar skal ha kartlagt og verdsatt sine viktigaste friluftsområde innan 2018.

Møre og Romsdal fylke fekk støtte til 2 x 50% prosjektstillingar til å hjelpe kommunane i arbeidet. Temakartet i rapporten skal leverast inn til Miljødirektoratet sin Naturbase.

I utarbeidinga av arealplanen i 2015 vart det laga eit enkel vurdering av friluftsområda langs sjøen. Elles har kommunedelplan for idrett og friluftsliv er oversikt over friluftsområder. Det har vore eit behov for ei ny vurdering av heile kommunen, og ikkje minst gjer ei meir inngående vurdering av kvar einskild lokalitet.

Kartlegginga er ei rein friluftskartlegging der ein ikkje har tatt omsyn til eigartilhøve, interessekonfliktar eller anna. Har **ingen** juridisk binding. Vedlagt følgjer kart og vurdering av kvar einskild lokalitet(område). Dette viser kva område som er registrert og kva verdi området har fått. Verdien er ei «oppsummering» av ulike verdsettungskriterier som er nytta.

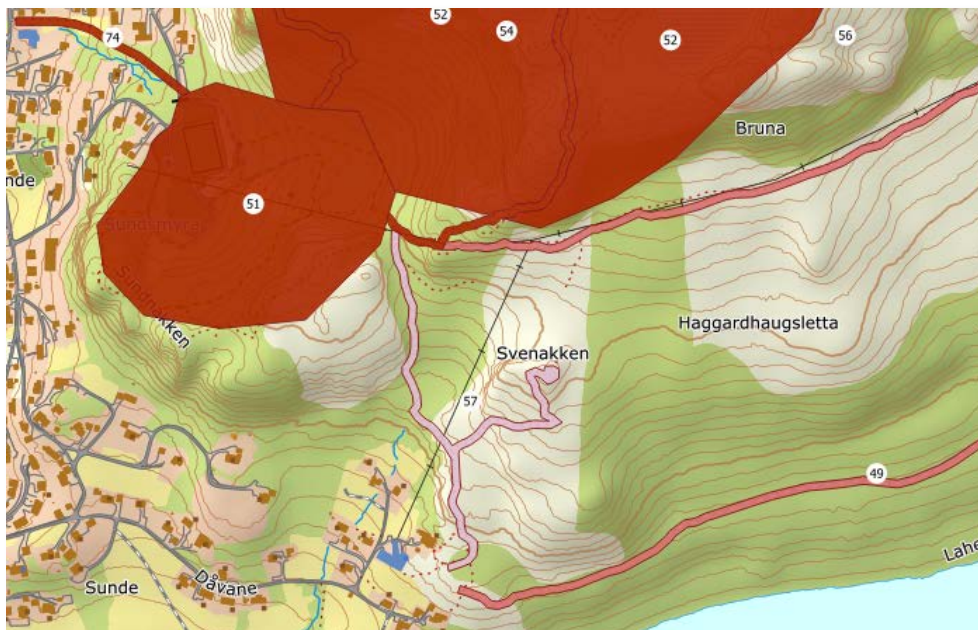
Verdsettungskriteria er henta frå Miljødirektoratet sin rettleiar, og vert omtala i neste avsnitt. Verdiane blir relativt subjektive, men likevel vil dei fange opp dei viktigaste områda.

## Innhaldet i kartlegginga

Denne rapporten er å sjå på som eit viktig innspel til drøftinga rundt framtidig arealbruk. Det er første gong kommunen gjer ei slik kartlegging. Nøyaktigheita varierer og må kunne seiast å vere «grov», så her trengs ei meir detaljert kartfesting. For delar av dei etablerte turvegar og turstiar burde for eksempel vore gått opp slik at vi kunne få GPS-registrert koordinatane. Samstundes er andre rimeleg nøyaktige etter bruk av ortofoto eller orienteringskart. Rapporten vil vere eit viktig grunnlag til neste rullering / revidering av arealdelen. I den samanhengen vil det vere naturleg å sjå på behovet for meir utfyllande/detaljert kartlegging av delar av kommunen.

I utmark har detaljnivået vore mindre enn i meir tettbygde strok. Samstundes så er kunnskapsnivået på bruken av dei grønne områda i tettbygd strøk dårlegare enn for dei større utmarksområda. Ved framtidige areal- og reguleringsplanar er det nødvendig å gjere ei meir detaljert vurdering som ivaretek friluftssinteressene som er med i denne kartlegginga / verdisettinga.

Områda blir avmerkt i eit kart og lagt inn i kommunens kartprogram.



Kvar lokalitet har fått eige nummer og vurdert etter verdsettingskriterium i tabellen under.

Verdsettingskriterium		1	2	3	4	5
<b>Brukarfrekvens</b>	Kor stor er dagens bruksfrekvens?	Liten	Noe	Middels	Ganske stor	Stor
<b>Regionale og nasjonale brukarar</b>	Blir området brukt av personar som ikkje er lokale?	Aldri	Nesten aldri	Middels	Ganske ofte	Ofte
<b>Opplevingskvalitetar</b>	Har området spesielle natur- eller kulturhistoriske opplevingskvalitetar?	Ingen	Litt	Middels	Ganske mange	Mange
<b>Symbolverdi</b>	Har området ein spesiell symbolverdi?	Ingen	Litt	Middels	Ganske stor	stor
<b>Funksjon</b>	Har området ein spesiell funksjon (tilkomstsone, korridor, parkeringsplass ...)?	Ikkje spesiell funksjon	Noko spesiell funksjon	Middels funksjon	Ganske spesiell funksjon	Spesiell funksjon
<b>Egnetheit</b>	Er området spesielt godt eigna for ein eller fleire enkeltaktivitetar som det ikkje fins like gode alternative område til?	Dårleg	Ganske dårleg	Middels	Ganske godt	Godt
<b>Tilrettelegging</b>	Er området tilrettelagt for spesielle aktivitetar eller grupper?	Ikkje tilrettelagt	Litt tilrettelagt	Middels tilrettelagt	Ganske godt tilrettelagt	Høg grad av tilrettelegging
<b>Kunnskapsverdiar</b>	Er området eigna i undervisningssamanheng eller har området spesielle natur- eller kulturvitskaplege kvalitetar?	Få	Ganske få	Middels	Ganske mange	Mange
<b>Inngrep</b>	Er området inngrepsfritt?	Utbygd	Ganske utbygd	Middels	Ganske inngrepsfritt	Inngrepsfritt
<b>Tilgjengelegheit</b>	Er tilgjengelegheita god, eller kan den bli god?	Dårleg	Ganske dårleg	Middels	Ganske god	God

Vurderingane leggst inn i eit regneark.

ID	Områdenavn	Områdetype	Områdebeskrivelse	Brukerfrekvens	Regionale og nasjonale brukere	Opplevelse kvaliteter	Symbolverdi	Funksjon	Egnetheit	Tilrettelegging
1	Rindane	NT	Sti, møter stisystem til Taustua	2	1	2	1	1	1	1

Desse verdissetingskriteria er grunnlaget for kva verdi området får.

Verdi	Skala
<b>A Svært viktig friluftslivsområde</b>	Bruksfrekvens = 4,5 eller Regionale / nasjonale brukarar 4,5 eller Opplevingskvalitetar =5 eller Symbolverdi = 5 eller Funksjon = 5 eller Egnethet = 5 eller Tilrettelegging =5 eller ein generell høg skåre
<b>B Viktig friluftslivsområde</b>	Bruksfrekvens = 3 eller Regional / nasjonal bruk 3 eller Opplevingskvalitetar = 3,4 eller Symbolverdi = 3,4 eller Funksjon = 3,4 eller Egnethet = 3,4 eller Tilrettelegging = 3,4 eller ein generell middels skåre
<b>C Registrert friluftslivsområde</b>	Bruksfrekvens =2 eller Regional / nasjonal bruk 2 eller Opplevingskvalitetar = 2 eller Symbolverdi = 2 eller Funksjon = 2 eller Egnethet = 2 eller Tilrettelegging = 2 eller ein generell lav skåre
<b>D Ikkje klassifisert friluftslivsområde</b>	Område som ikkje blir verdsett som A, B eller C.

Områda er også inndelt i ulike typar. Ein lokalitet kan ofte passe for meir enn ein områdetype. Rettleiaren s 28 seier m.a.

Selv om det er lagt opp til en inndeling i forskjellige områdetyper, bør ikke kommunen bruke mye tid på å plassere områder i riktig type. Det er mye viktigere at området får riktig verdi.

## Områdetyper

Kode	Forklaring
NT	Nærturterreng
LR	Leke- og rekreasjonsområde
GK	Grønncorridor
MA	Marka
SS	Strandsone med tilhørende sjø og vassdrag
KL	Jordbrukslandskap
UO	Utfartsområde
TM	Store turområder med tilrettelegging
TU	Store turområder uten tilrettelegging
SK	Særlige kvalitetsområder
AF	Andre friluftslivsområder

Kartlegginga har som formål å gi eit betre grunnlag for gode avgjerder. Sjølv om kartlegginga er «grov», vil den kunne bidra til at ein meir systematisk får sett lys på friluftinteressene i arealforvaltninga. For best muleg resultat bør denne verdisettinga brukast aktivt ved all planlegging.

### Kort om arbeidet

Sunnmøre friluftsråd med Gunn-Helen Hellevik har vore sentralt i arbeidet med kartfestinga. Gjennom 3 kveldsmøte (Bjørkavågen-Solevåg- Sunde-Veibust, Mauseidvåg-Fiskarstrand og Langevåg) har vi saman med nokre friluftinteresserte representantar med god lokal kunnskap gjennomført kartlegginga.

Kartlegginga kan gjerast veldig detaljert, men det krev svært mykje ressursar. Dette er å sjå som ein start, der ein kan auke detaljeringa etter behov ved framtidige revideringar. I

arbeidet har vi brukt Miljødirektoratet sin rettleiar M98-2013 «Kartlegging og verdsetting av friluftslivsområder»

<https://www.miljodirektoratet.no/globalassets/publikasjoner/M98/M98.pdf>

Vektinga vil vere basert på skjønn. Avgrensingane av områda er grovmaska og til dels lite nøyaktige.

Stor takk til Hallvar Lied, Arne Birkeland, Rolf Solevåg, Liv Kjersti Finholt, Stein Eric Solevåg, Eli Norunn Solevåg Meek, Mariann Barstad, Tor Raymond Eriksen, Karstein Ekornås og Arild Andersen, som deltok på kveldsmøta.

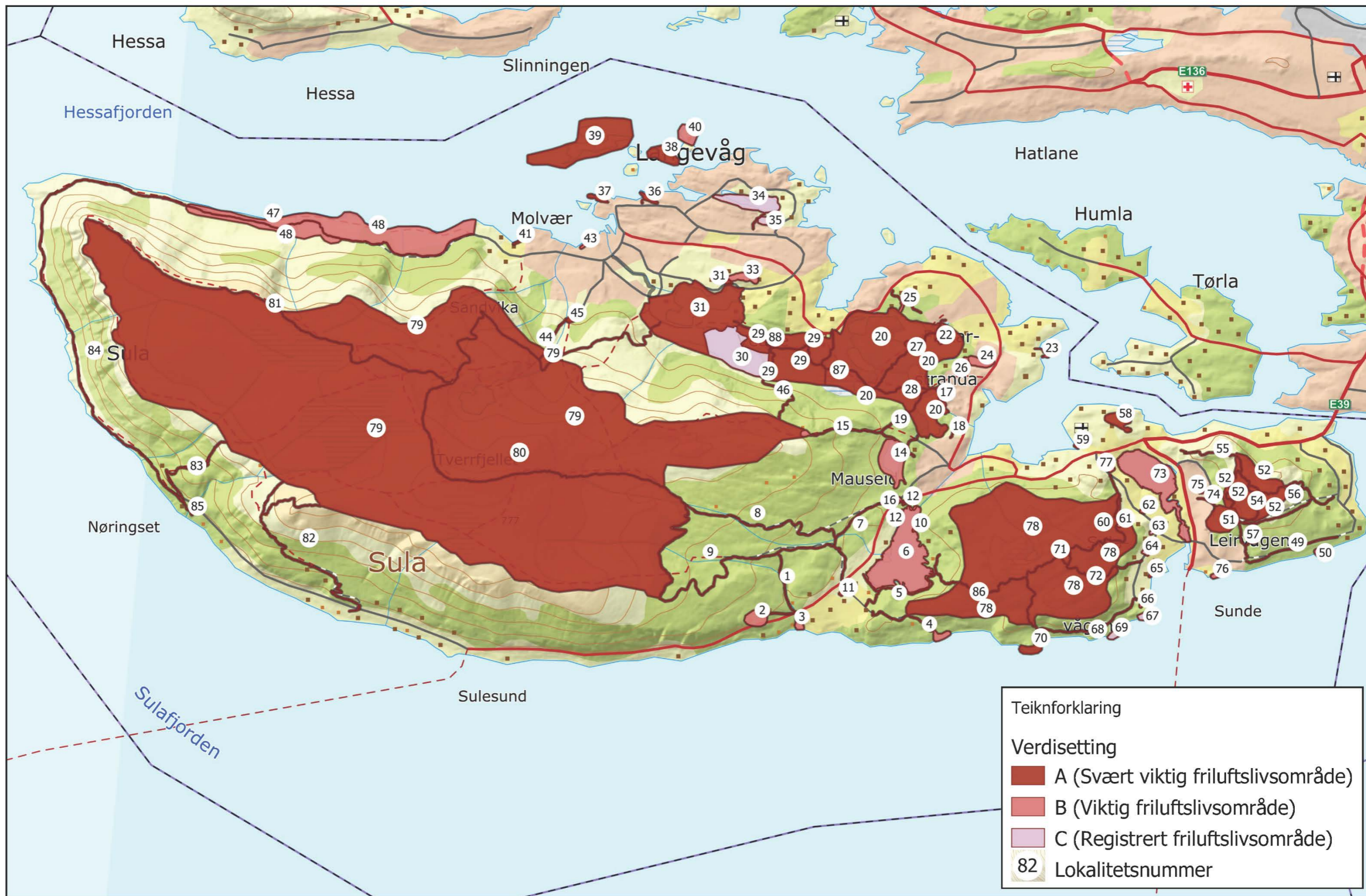
**Vedlegg:**

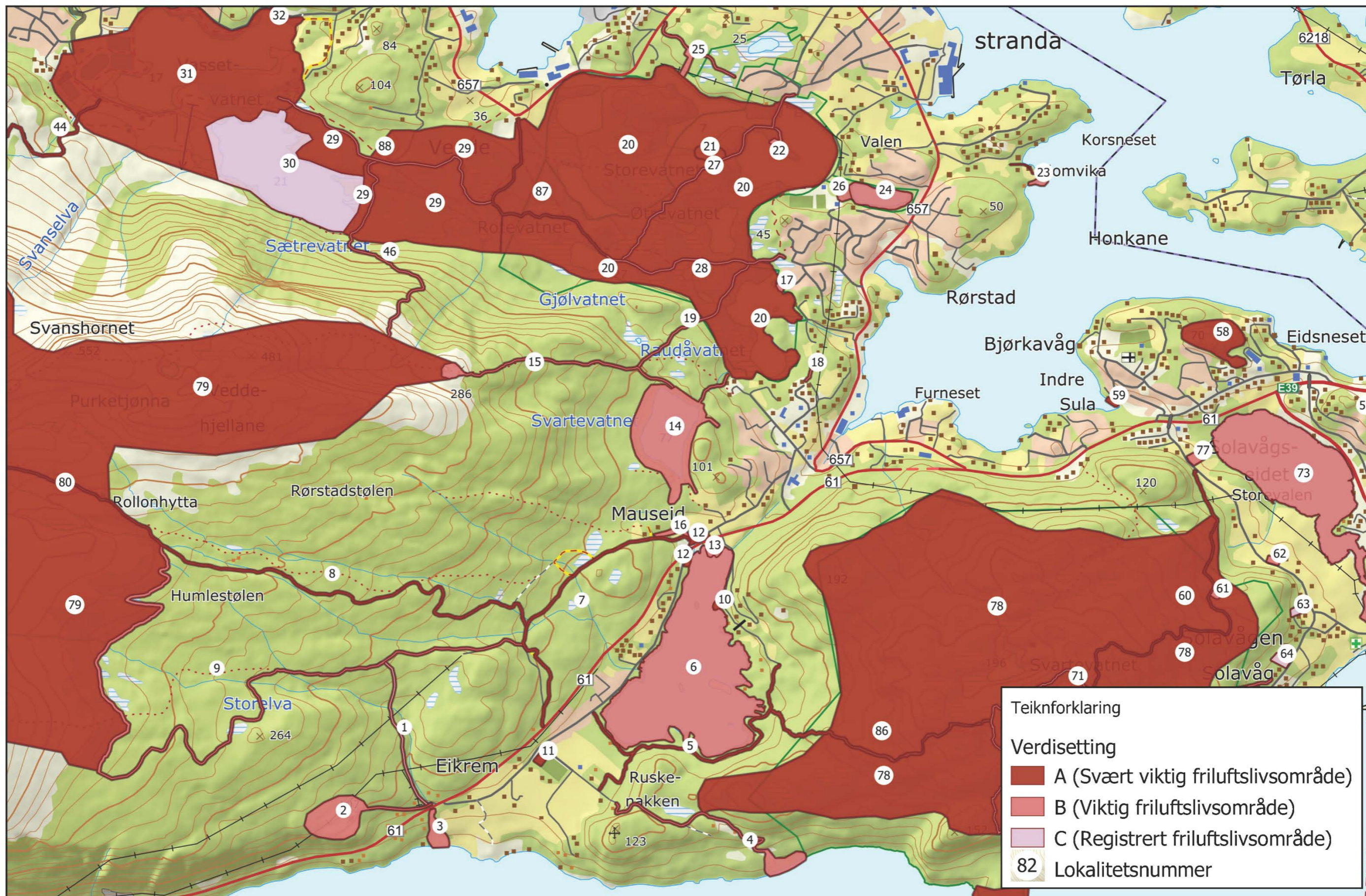
1. Tabell over lokalitetane med verdisetting
2. Kart

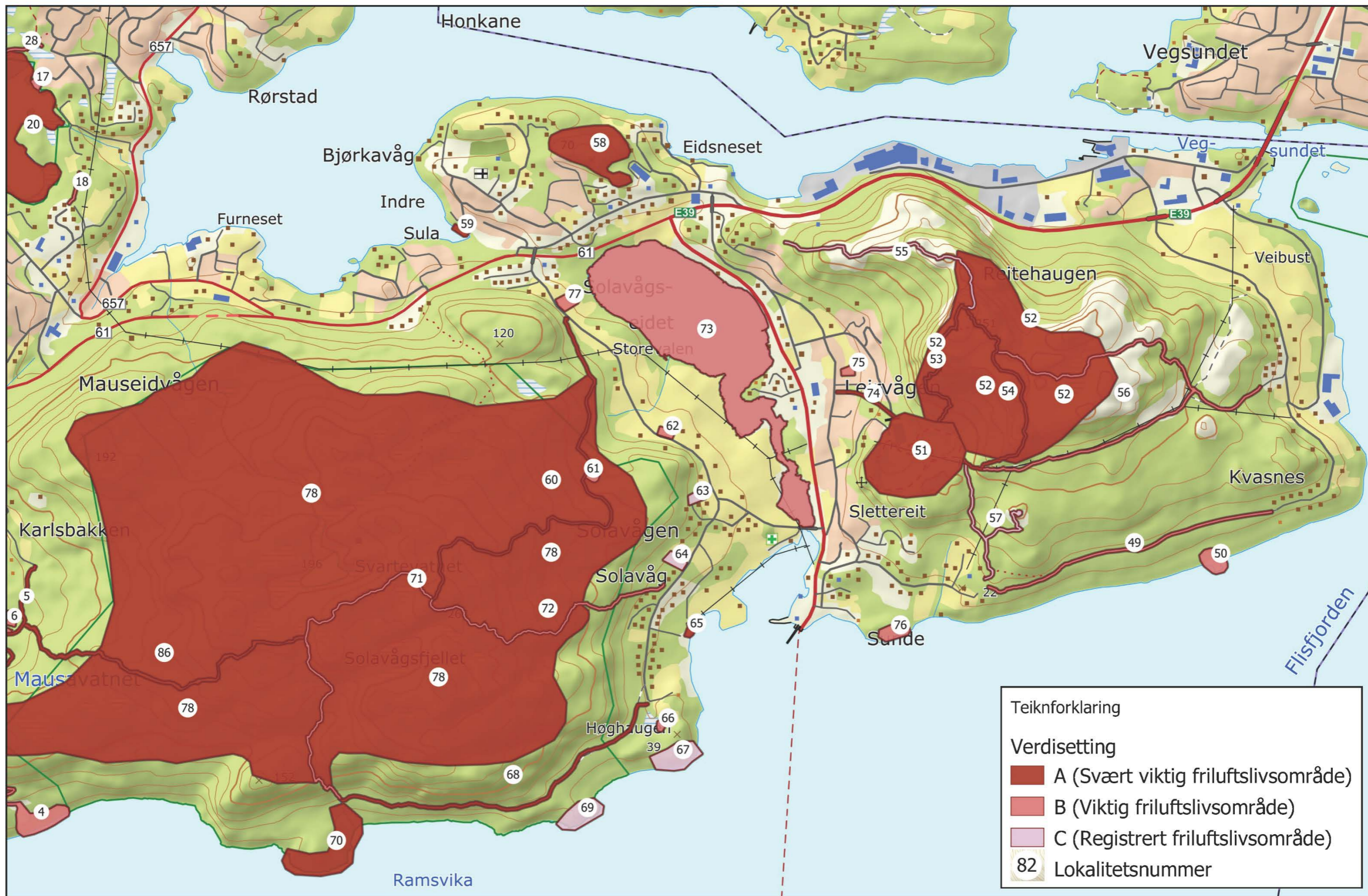
ID	Områdenavn	Områdetype	Områdebeskrivelse	Bruker-frekvens	Regionale og nasjonale brukere	Opplevelseskvaliteter	Symbolverdi	Funksjon	Egnethet	Tilrettelegging
1	Rindane	NT	Sti, møter stisystem til Taustua	2	1	2	1	1	1	1
2	Hjellane	NT	Sti/ område friluftsliv m/ gammalt tømmerhus, grill	2	1	3	1	1	1	2
3	Storelv-osen	SS	Elveområde/elveos gml. mølle, stier, flotte fossefall, grindløe	2	1	4	1	1	3	2
4	Eikremsvikane	NT	Område m/ gamle gardsbruk, lett tilgjengeleg, fin fjøre, utg.punkt til stisystem Solevågsfjellet	3	2	4	2	1	1	3
5	Sti Mausavatnet	GK	Tursti/veg, viktig adkomst, utebibliotek, benker	5	5	3	3	5	1	5
6	Mausavatnet	SS	Vatn i bruk somar & vinter, skøyteis.	3	2	3	3	3	3	1
7	Lysløypa	NT	Lysløypeskogsveg - heng i hop med sti Mausavatnet.	5	4	2	2	4	4	5
8	Taustuløypa	GK	Tursti/veg til Taustuhytta/Rollonhytta, barskogsområde	5	5	3	3	5	1	5
9	Skalleløypa	GK	Sti/skiløype vinter, adkomst til Sulafjellet	3	3	3	2	4	1	2
10	Bakkevika	SS	Badeplass, regulert til friområde	5	5	2	3	5	5	4
11	Parkering Allheim	NT	Parkeringsplass til 4 & 7	3	2	1	1	5	5	5
12	Parkering Grova	NT	Parkeringsplass	5	5	1	1	5	5	5
13	Jacobneset	SS	Nes mot vatn, fiskeplass, grill	2	1	2	2	4	1	1
14	Svartevatnet	NT	Vatn, natursti, nær busetnad, gammal eng/dyrkamark	2	1	3	2	2	1	1
15	Fiskerstrandshyttene	NT	Tursti, gml setermiljø	2	1	3	2	2	1	1
16	Akebakke Grova	LR	Akebakken	3	3	3	2	2	1	2
17	Raudåvatnet	SS	Badeplass	3	1	1	2	2	2	3
18	Sti mellom Mauseidvåg - Rørstad	GK	Sti, knytter saman byggjefelt	2	1	1	1	3	2	4
19	Fiskerstrandråsa	GK	Sti til Fiskerstrandshyttene, klopper	3	3	2	3	3	2	3
20	Markane	NT	Våtmarksystem, mange stier, fiske,jakt, fuglelivdyrelivsfredning, deler er naturreservat, sti til Langevåg, padling	5	4	5	5	4	4	4
21	"Reveskogen"	LR	Gapahuk, klatring, opparbeida av skulen	4	2	4	2	2	4	4
22	Badevika	SS	Badeplass	3	2	2	2	3	3	3
23	Blomvika	SS	Flott fjæreområde, jonsokfeiring	3	2	3	4	1	2	1
24	Endrevatnet	SS	Skøyteis, bading	3	2	2	2	2	4	2
25	Skjervane	GK	Gml kulturmark, sti, steingard	2	1	3	2	3	2	1
26	Lømyra	LR	Klatring, leikepark	2	1	2	1	2	3	4
27	Sti Skjervane - Gjøllevatnet	GK	Sti til Gjøllevatnet	3	3	2	3	3	2	3
28	Sti Rørstad - Gjøllevatnet	GK	Sti til Gjøllevatnet	3	3	2	3	3	2	3
29	Veddemarka	NT	Turområde, stisystem	5	2	3	2	2	2	2
30	Sætrevatnet	SS	Turområde, stisystem, fiske, padle	2	1	2	1	2	2	2
31	Vasset friluft og idrettspark	NT	Tursti rundt, bading,fiske, padling, skøyte, disk golf, fotballbaner, ridesenter, klekkeri, skytebaner/anlegg m.m.	5	4	5	5	5	5	5
32	Sti skule - Vassetvatnet	GK	Snarveg til vassetvantet	4	1	1	2	5	2	2
33	Bratthaugen	NT	Fint skogsområde, utkikkspunkt, furu- og lauvskog, akebakke,ski	3	1	4	2	2	2	2

ID	Områdenavn	Områdetype	Områdebeskrivelse	Bruker- frekvens	Regionale og nasjonale brukere	Opplevelseskvaliteter	Symbolverdi	Funksjon	Egnethet	Tilrette- legging
34	Vågevatnet	NT	Område med skog, mark	1	1	1	2	2	2	1
35	Speiderskogen	NT	Skogsområde, speideraktivitetar	2	1	2	2	2	2	2
36	Bolvika	NT	Delvis statleg sikra, leik, badeplass	4	1	4	2	4	5	5
37	Peneset	SS	Fjøreliv, bading, fiske, opphaldsplass	4	2	3	2	2	2	2
38	Flatholmen/fabrikkholmen	SS	Båtliv, grill,bading	3	3	3	2	3	5	4
39	Storholmen m.fl.	SS	Båtliv, grill, totalett	4	4	4	4	2	5	5
40	Gåsholmen	SS	Båtliv, forsaml.hus Ålesund Seilerforening	3	3	3	2	2	2	2
41	Sandvika	SS	Bading, fjøreliv, toalett	4	1	3	2	4	5	3
42	Sti sentrum -Vassetvatnet	GK	Ikkje laga, stort potensiale					5		
43	Geilneset	SS	Fjøreliv	3	1	2	2		2	2
44	Vonløypa	GK	Tursti, Vonhytta	5	5	4	4	2	2	5
45	Vasskummen	NT	Parkering	5	5	1	2	5	2	3
46	Vedderåsa	GK	Sti til Svanshornet, Purketjønna	3	2	3	2	2	2	2
47	Sti Kjellingset til Eltrane	GK	Sti, strandsone	2	3	4	2	2	2	3
48	Sætrane	SS	Kulturlandskap, spor av busetnad frå steinalder til 1700 talet	2	3	4	2	2	2	2
49	Sti Lahellestranda	GK	Sti, skogsveg	3	2	2	2	3	2	2
50	Lahella	SS	Fiske,grill,badeplass	3	2	4	4	2	2	2
51	Sundsmyra	LR	Fotballbane, minigolf, lysløype, akebakke, tursti	5	2	3	2	4	5	5
52	Leirvågsfjellet	MA	Fjellområde, skog, myr	5	4	4	4	4	2	2
53	Petterløypa	GK	Sti frå Sundsmyra til Leirvågsfjellet	5	4	2	2	2	2	2
54	Sti Leirvågsfjellet	GK	Sti frå Sundsmyra til Leirvågsfjellet	5	4	2	2	2	2	2
55	Sti Stølenakken	GK	Sti frå Stølenakken til Leirvågsfjellet	2	2	2	2	2	2	2
56	Sti Kvasnes	GK	Sti frå Kvasnes til Leirvågsfjellet	3	2	2	2	2	2	2
57	Sti Svenakken	GK	Sti frå Dāvane til Svenakken/Leirvågsfjellet	2	2	2	2	2	2	2
58	Grøthaugen	NT	Tursti, skog, utkikkspunkt, leik, uteområde skule	5	2	2	2	3	3	2
59	Badeplass Bjørkavåg	SS	Badeplass bruk barnehage m.m., padling	4	2	2	2	3	2	2
60	Sti Porsen til Trollhaugen	GK	Skogsveg, tursti, furuskog	5	4	2	2	2	2	2
61	Sommarfjosen	NT	Gapahuk, bålplass, barnehage, speider	3	2	2	2	2	2	2
62	Fotballøkke	LR	Fotball, anna leik , dyrka mark	3	2	2	2	2	2	2
63	Akebakke	LR	Akebakke , dyrka mark	2	2	2	2	2	2	2
64	Akebakke	LR	Akebakke , dyrka mark	2	2	2	2	2	2	2
65	Badeplassen Køvika	SS	Badeplass, benkar, bord , Jonsokfeiring	4	2	3	2	3	4	4
66	Myra	SS	Froskedam, skøyter, tidl torvuttak	3	2	2	2	2	2	2
67	Klubben	SS	Fiskeplass	2	2	2	2	2	2	2
68	Skogsveg til Ramsvika	GK	Skogsveg, furuskog	5	5	5	4	4	2	4
69	Skarvehammeren	SS	Fiskeplass	2	2	2	2	2	2	2
70	Kviteberga	SS	Fiskeplass, telting, soling	3	3	5	2	2	2	2
71	Ramsvikløypa	GK	Sti, flott barskogsterreng	3	2	3	2	2	2	2
72	Sneivegen	GK	Gammel tømmerkogsveg	3	2	2	2	2	2	2
73	Storevalen	SS	Område med rikt fugleliv, padling	2	2	4	2	2	2	2

ID	Områdenavn	Områdetype	Områdebeskrivelse	Bruker- frekvens	Regionale og nasjonale brukere	Opplevelseskvaliteter	Symbolverdi	Funksjon	Egnethet	Tilrette- legging
74	Sti	GK	Sti forbi barnehagen opp til Sundsmyra	4	2	2	2	4	2	2
75	Akebakke	LR	Dyrka mark	3	2	2	2	2	2	2
76	Storhaugen	SS	Svaberg, flott utsikt, bading	3	2	2	2	2	2	2
77	Akebakke Porsen	LR	Dyrka mark, akebakke	3	2	2	2	2	2	2
78	Solavågsfjellet	MA	Barskogsområde, naturreservat	5	5	5	2	2	2	2
79	Sulafjellet	MA	Større snaufjellområde med merka stinett. Lagshytter.	5	5	5	4	3	3	3
80	Sti Vonhytta til Rollonhytta	GK	Sti til Vardane 776 m.o.h. Utsiktspunkt	5	5	5	3	3	3	3
81	Sti frå Vonhytta til Eltrane	GK	Sti. Flott snaufjellterreng.	4	4	5	2	2	2	2
82	Sulebakkløypa	GK	Sti til Sulabakkehornet og opp myrane på Sulafjellet	3	3	4	2	2	2	2
83	Nøringsetløypa	GK	Sti til Nybø og vidare opp på fjellet.	3	3	3	2	2	2	2
84	Sti Nøringset til Eltrane	GK	Sti langs sjøen gjennom flott edellauvskogsområde(naturreservat) og svaberg.	4	4	4	2	2	2	2
85	Parkering Nøringset	NT	Parkeringsplass	3	4	1	1	5	5	5
86	Sti Bytingneset - Solavågsfjellet	GK	Sti frå løypa rundt Mauseidvatnet ved Bytingsneset	3	3	3	1	2	2	2
87	Sti Vedde-Gjølevatnet	GK	Sti frå Veddesvingen til Gjølevatnet. Furuskog.	5	3	3	1	2	2	2
88	Sti Veddemarka	GK	Sti frå Vasset friluftspark og idrettspark til Veddemarka.	3	3	3	1	2	2	2







**Teiknforklaring**

**Verdisetting**

- A (Svært viktig friluftslivsområde)
- B (Viktig friluftslivsområde)
- C (Registrert friluftslivsområde)
- 82 Lokalitetsnummer

